

NR BUDYNKU

SPDI-12POWIERZCHNIA DOMU
PARTER + PIĘTRO**129,33 m²**

POWIERZCHNIA DZIAŁKI

430,75 m²POWIERZCHNIA PODDASZA
NIEUŻYTKOWEGO PO PODŁODZIE**45,76 m²**

MIEJSCA POSTOJOWE

2**RZUT PARTERU**

ZESTAWIENIE POWIERZCHNI PARTERU:

NR POM.	NAZWA POMIESZCZENIA	POWIERZCHNIA [m ²]
0.1	WIATROŁAP	4,94
0.2	POMIESZCZENIE GOSPODARCZE	5,89
0.3	KORYTARZ	6,18
0.4	POKÓJ	9,86
0.5	ŁAZIENKA	5,01
0.6	STREFA DZIENNA	31,59
	POWIERZCHNIA POD ŚCIANAMI DO DEMONTAŻU / WYBURZENIA	1,52

POWIERZCHNIA PARTERU ŁĄCZNIE:

64,99**RZUT PIĘTRA**

ZESTAWIENIE POWIERZCHNI PIĘTRA:

NR POM.	NAZWA POMIESZCZENIA	POWIERZCHNIA [m ²]
1.1	KORYTARZ	5,93
1.2	SYPIALNIA	13,26
1.3	GARDEROBA	6,13
1.4	ŁAZIENKA	7,59
1.5	PRALNIA	4,35
1.6	POKÓJ	10,69
1.7	POKÓJ	13,58
	POWIERZCHNIA POD ŚCIANAMI DO DEMONTAŻU / WYBURZENIA	2,81

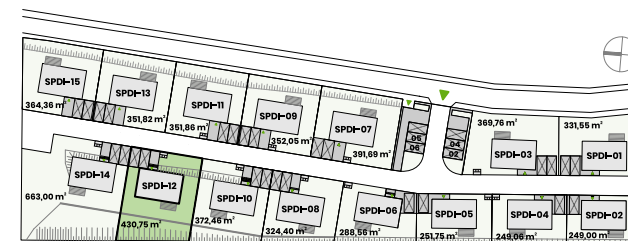
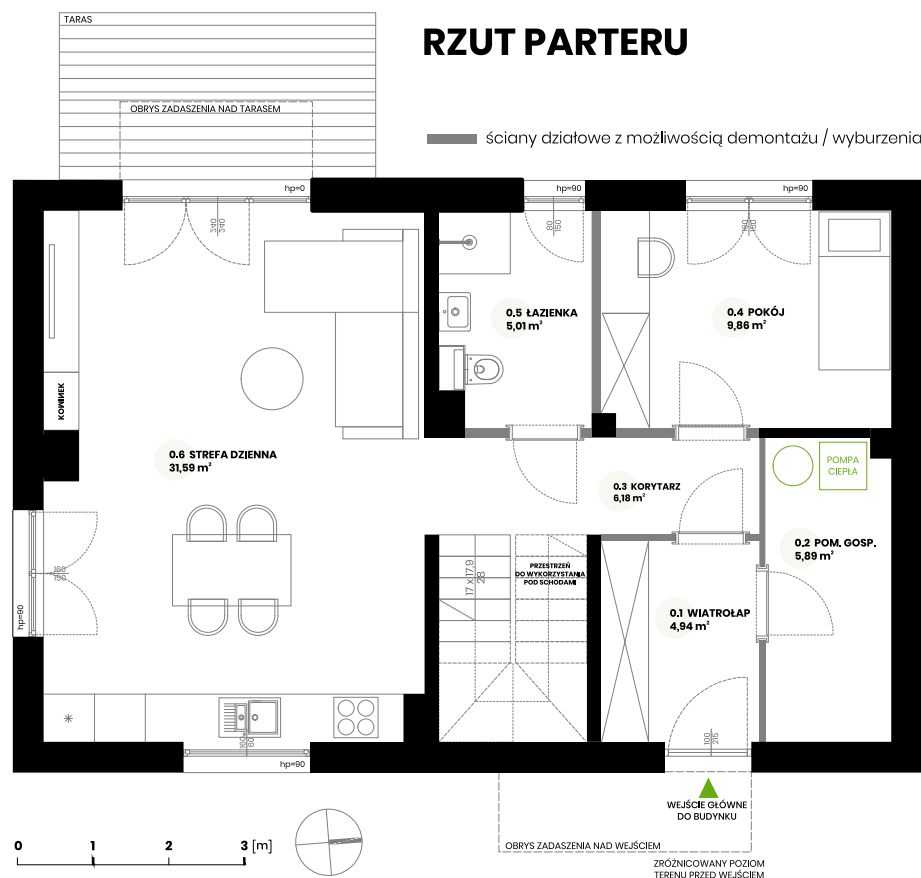
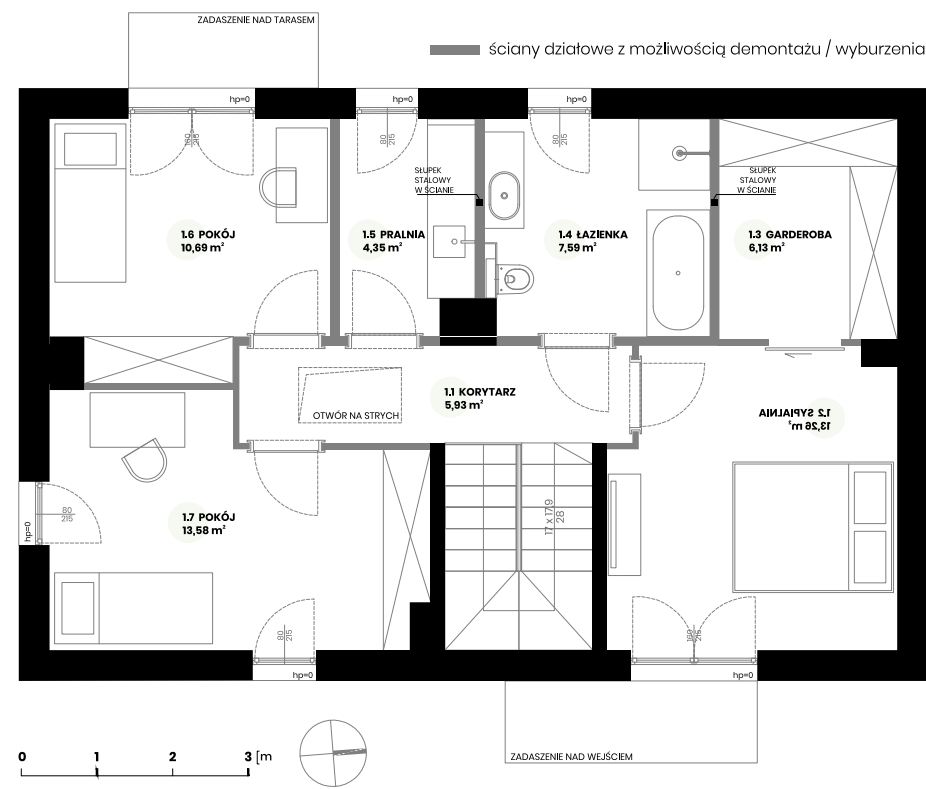
POWIERZCHNIA PIĘTRA ŁĄCZNIE:

64,34

Wymiary obliczone są w świetle pionowych przegród w stanie wykończonym, przy uwzględnieniu tynków i okładzin o grubości 1,5 cm przy podłodze. Do pomiarów nie zostały uwzględniane listwy przygotowawcze, progi itp. W trakcie budowy mogą wystąpić różnice w stosunku do projektu, wynikające ze specyfiki prac budowlanych.

Powierzchnia domów określona jest na podstawie rozporządzenia Ministra Transportu, Budownictwa i Gospodarki Morskiej z dnia 25.04.2012 r. w sprawie szczegółowego zakresu i formy projektu budowlanego oraz przy uwzględnieniu treści Polskiej Normy PN-ISO 9836:1997 z późniejszymi zmianami.

Powierzchnia domu, w tym parteru i piętra, uwzględnia powierzchnię elementów nadających się do demontażu i rozbiórki, np. ściany działowe. Nie uwzględnia natomiast powierzchni otworów na drzwi i okna oraz nisze w elementach zamykających.

Smart Park™
Dębogórze IBiuro sprzedaży
ul. Działowskiego 27 I Piętro
81-202 Gdyniawww.smartpark.com.plhello@smartpark.com.pl**DĘBOGÓRZE I****PLAN OSIEDLA****RZUT PARTERU****RZUT PIĘTRA**

Przykładowa aranżacja, materiał nie stanowi oferty handlowej.

Przykładowa aranżacja, materiał nie stanowi oferty handlowej.